

ASTYLE®

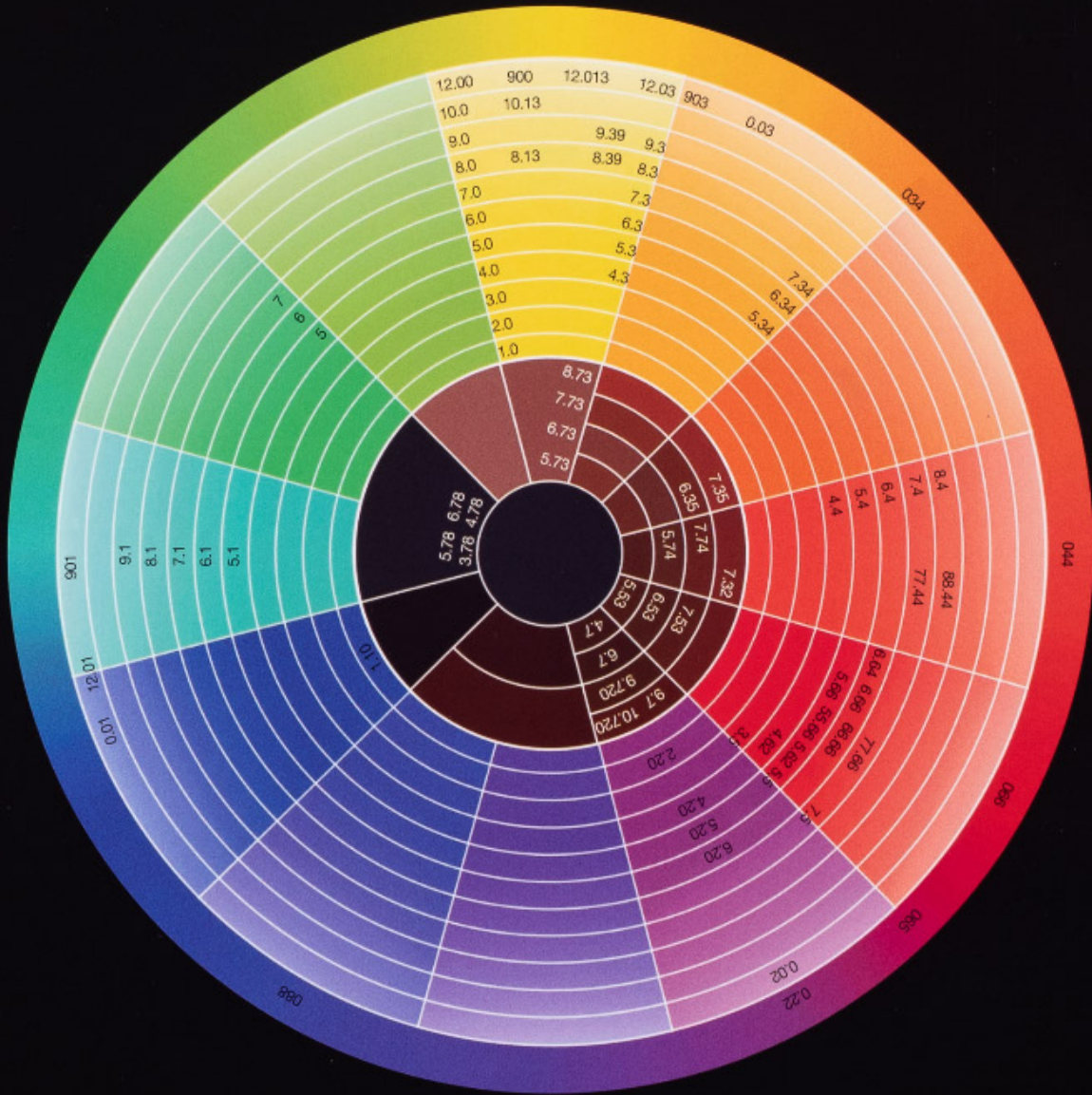
# SINCOLOR

MIXING 1:1

Crema Colorante ad Ossidazione con:  
Oxidation Color Cream with:

**Malva - Achillea - Proteine del riso**  
**Mallov - Achillea - Rice protein**

# COLOR MAP



ASTYLE®

**Naturali** NATURAL

1.0



**Nero**  
Black  
Noir  
Negro  
Schwarz  
Preto  
Zwart  
Sort

2.0



**Bruno**  
Very Dark Brown  
Brun  
Pardo  
Sehr Dunkelbraun  
Castanho Muito Escuro  
Zeer Donkerbruin  
Megel Merk Brun

3.0



**Castano Scuro**  
Dark Brown  
Châtain Foncé  
Castanho Oscuro  
Dunkelbraun  
Castanho Escuro  
Donker Kastanjebruin  
Merk Kastanje

4.0



**Castano**  
Brown  
Châtain  
Castanho  
Mittelbraun  
Castanho  
Kastanjebruin  
Kastanje

5.0



**Castano Chiaro**  
Light Brown  
Châtain Clair  
Castanho Claro  
Hellbraun  
Castanho Claro  
Licht Kastanjebruin  
Lys Kastanje

6.0



**Biondo Scuro**  
Dark Blonde  
Blond Foncé  
Rubio Oscuro  
Dunkelblond  
Louro Escuro  
Donkerblond  
Merkblond

7.0



**Biondo**  
Blonde  
Blond  
Rubio  
Mittelblond  
Louro  
Blond  
Blond

8.0



**Biondo Chiaro**  
Light Blonde  
Blond Clair  
Rubio Claro  
Hellblond  
Louro Claro  
Licht Blond  
Lys Blond

9.0



**Biondo Chiarissimo**  
Very Light Blonde  
Blond Très Clair  
Rubio Muy Claro  
Ultra Hellblond  
Louro Clarissimo  
Zeer Licht Blond  
Megel Lys Blond

10.0



**Biondo Chiarissimo Extra**  
Extra Very Light Blonde  
Rubio Muy Claro Extra  
Blond Très Clair Extra  
Ultra Hellblond Extra  
Louro Clarissimo Extra  
Zeer Licht Blond Extra  
Megel Lys Blond Extra

**Genere** ASH

1.10



**Nero Blu**  
Blue Black  
Noir Bleu  
Negro Azul  
Blau/schwarz  
Preto Azulado  
Blauzwart  
Sort Blå

5.1



**Castano Chiaro Genere**  
Light Ash Brown  
Châtain Clair Cendré  
Castanho Claro Cinza  
Hell Aschbraun  
Castanho Claro Cinza  
Licht As Kastanjebruin  
Lys Aske Kastanje

6.1



**Biondo Scuro Genere**  
Dark Ash Blonde  
Blond Foncé Cendré  
Rubio Oscuro Cinza  
Dunkelashblond  
Louro Escuro Cinza  
Donker Asblond  
Merk Aske Blond

7.1



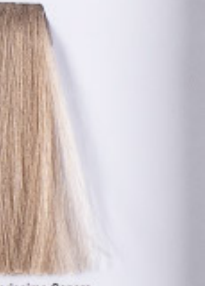
**Biondo Genere**  
Ash Blonde  
Blond Cendré  
Rubio Cinza  
Ashblond  
Louro Cinza  
Asblond  
Aske Blond

8.1



**Biondo Chiaro Genere**  
Light Ash Blonde  
Blond Clair Cendré  
Rubio Claro Cinza  
Hell Aschblond  
Louro Claro Cinza  
Licht Asblond  
Lys Aske Blond

9.1



**Biondo Chiarissimo Genere**  
Very Light Ash Blonde  
Blond Très Clair Cendré  
Rubio Muy Claro Cinza  
Ultra Hellblond Ash  
Louro Clarissimo Cinza  
Zeer Licht Asblond  
Megel Lys Aske Blond

**Matt** MATTE

5



**Castano Chiaro Matt**  
Matte Light Brown  
Châtain Clair Mat  
Castanho Claro Mate  
Hellbraun Matt  
Castanho Claro Mate  
Mat Licht Kastanjebruin  
Lys Mat Kastanje

6



**Biondo Scuro Matt**  
Matte Dark Blonde  
Blond Foncé Mat  
Rubio Oscuro Mate  
Dunkelblond Matt  
Louro Escuro Mate  
Mat Donkerblond  
Merk Mat Blond

7



**Biondo Matt**  
Matte Blonde  
Blond Mat  
Rubio Mate  
Mittelblond Matt  
Louro Mate  
Mat Blond  
Mat Blond

8.13



**Biondo Chiaro Matt**  
Matte Light Blonde  
Blond Clair Cendré  
Rubio Claro Cinza Dorado  
Hell Aschblond Gold  
Louro Claro Cinza Dourado  
Licht Goud Asblond  
Lys Blond Gylden Aske

10.13



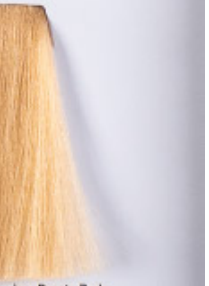
**Biondo Chiaro Matt**  
Matte Very Light Blonde  
Blond Très Clair Cendré Doré  
Rubio Muy Claro Platino Cinza Dorado  
Ultra Hellblond Platin Asche Gold  
Louro Clarissimo Platina Cinza Dourado  
Zeer Licht Goud Platina Asblond  
Megel Lys Blond Gylden Aske Platin

8.39



**Biondo Chiaro Matt**  
Matte Light Blonde  
Blond Clair Doré Perle  
Rubio Claro Dorado Perla  
Helles Goldblond Perle  
Louro Claro Dourado Perla  
Lichtblond Goud Perle  
Lys Blond Perle Gold

9.39



**Biondo Chiarissimo Matt**  
Matte Very Light Blonde  
Blond Très Clair Doré Perle  
Rubio Muy Claro Dorado Perla  
Ultra Helles Goldblond Perle  
Louro Clarissimo Dourado Perla  
Zeer Lichtblond Goud Perle  
Megel Lys Blond Perle Gold

**Beige** BEIGE

## Dorati GOLD

5.3



**Castano Chiaro Dorato**  
Light Golden Brown  
Châtain Clair Doré  
Castanho Claro Dorado  
Hellbraun Gold  
Castanho Claro Dourado  
Licht Goud Kastanebrun  
Lys Gylden Kastanje

6.3



**Biondo Scuro Dorato**  
Dark Golden Blonde  
Blond Foncé Doré  
Rubio Oscuro Dorado  
Dunkelgoldblond  
Louro Escuro Dourado  
Donker Goudblond  
Mørk Gylden Blond

7.3



**Biondo Dorato**  
Golden Blonde  
Blond Doré  
Rubio Dorado  
Goldblond  
Louro Dourado  
Goutblond  
Gylden Blond

8.3



**Biondo Chiaro Dorato**  
Light Golden Blonde  
Blond Clair Doré  
Rubio Claro Dorado  
Hellblond Gold  
Louro Claro Dourado  
Licht Goutblond  
Lys Gylden Blond

9.3



**Biondo Chiarissimo Dorato**  
Very Light Golden Blonde  
Blond Très Clair Doré  
Rubio Muy Claro Dorado  
Ultra Hellblond Gold  
Louro Clarissimo Dourado  
Zeer Licht Goutblond  
Meget Lys Gylden Blond

## Tabacco TOBACCO

5.34



**Castano Chiaro Tabacco**  
Tobacco Light Brown  
Châtain Clair Tabac  
Castanho Claro Tabaco  
Hellbraun Tabak  
Castanho Claro Tabaco  
Licht Kastanebrun Tabak  
Lys Tobak Kastanje

6.34



**Biondo Scuro Tabacco**  
Tobacco Dark Blonde  
Blond Foncé Tabac  
Rubio Oscuro Tabaco  
Dunkelblond Tabak  
Louro Escuro Tabaco  
Donkerblond Tabak  
Mørk Tobak Blond

7.34



**Tabacco Biondo**  
Blond Tabac  
Rubio Tabaco  
Mittelblond Tabak  
Louro Tabaco  
Blond Tabak  
Tobak Blond

## Tropicali TROPICAL

6.35



**Biondo Scuro Dorato Mogano**  
Dark Mahogany Golden Blonde  
Blond Foncé Doré Acajou  
Rubio Oscuro Dorado Caoba  
Dunkelblond Gold Mahagoni  
Louro Escuro Dourado Mogno  
Donker Mahonie Goudblond  
Mørk Mahogni Gylden Blond

7.32



**Biondo Dorato Irisé**  
Inse Golden Blonde  
Blond Doré Inse  
Rubio Dorado Inisado  
Goldblond Inisé  
Louro Dourado Inisado  
Irisé Goudblond  
Inse Gylden Blond

7.35



**Biondo Dorato Mogano**  
Mahogany Golden Blonde  
Blond Doré Acajou  
Rubio Dorado Caoba  
Mahagoni Goldblond  
Louro Dourado Mogno  
Mahonie Goudblond  
Mahogni Gylden Blond

## Marroni Mediterranei MEDITERRANEAN BROWS

5.53



**Castano Chiaro Mogano Dorato**  
Golden Mahogany Light Brown  
Châtain Clair Acajou Doré  
Castanho Claro Caoba Dorado  
Hellkastanebrun Mahagoni Gold  
Castanho Claro Mogno Dourado  
Licht Goud Mahonie Kastanebrun  
Lys Gylden Mahogni Kastanje

6.53



**Biondo Scuro Mogano Dorato**  
Golden Mahogany Dark Blonde  
Blond Foncé Acajou Doré  
Rubio Oscuro Caoba Dorado  
Dunkelblond Mahagoni Gold  
Louro Escuro Mogno Dourado  
Donker Mahonie Goudblond  
Mørk Gylden Mahogni Blond

7.53



**Biondo Mogano Dorato**  
Golden Mahogany Blonde  
Blond Acajou Doré  
Rubio Caoba Dorado  
Mahagoniblonnd Gold  
Louro Mogno Dourado  
Goutblond Mahonie  
Gylden Mahogni Blond

## Le Spezie SPICES

4.7



**Pepe**  
Pepper  
Poivre  
Pimenta  
Pfeffer  
Pimenta  
Peper  
Peber

5.74



**Ginepro**  
Juniper  
Genévre  
Wacholder  
Zimbro  
Jeneverbes  
Enebar

6.7



**Cumino**  
Cumin  
Cumin  
Comino  
Kümmel  
Cominho  
Kömijn  
Kommen

## Tentazione TEMPTATION

7.74



**Noce Moscata**  
Nutmeg  
Muscade  
Nuxiz Moscada  
Muskatnuz  
Noz-Moscada  
Nootmuskaat  
Muskatnød

9.7



**Anice Stellato**  
Star Anise  
Anis Estrellado  
Anis Etoile  
Sjemeanis  
Anis Estrelado  
Sjemeanis  
Sjemeanis

4.3



**Cacao**  
Cocoa  
Cacao  
Cacao  
Kakao  
Cacao  
Cacao  
Kakao

5.73



**Cioccolato**  
Chocolate  
Chocolat  
Chocolat  
Schokolade  
Chocolade  
Chocolade  
Chokolade

6.73



**Caffè**  
Coffee  
Café  
Café  
Kaffee  
Café  
Koffie  
Kaffe

7.73



**Caramello**  
Caramel  
Caramel  
Caramel  
Caramelo  
Karamell  
Caramelo  
Caramel  
Karamel

8.73



**Cannella**  
Cinnamon  
Cannelle  
Canela  
Zimt  
Canela  
Kaneel  
Kanel

## Metalli METALS

3.78



**Plombo**  
Lead  
Plomb  
Plomo  
Blei  
Chumbo  
Loed  
Bly

4.78



**Carbonio**  
Carbon  
Carbone  
Carbón  
Kohlenstoff  
Carbón  
Carbonium  
Kul

5.78



**Cromo Indiano**  
Indian Chromium  
Chrome Indien  
Cromo Hindu  
Indischer Chrom  
Cromo Indiano  
Indias Chrom  
Indisk Krom

6.78



**Acciaio Brunito**  
Burnished Steel  
Acier Bruni  
Acero Brunito  
Brünneter Stahl  
Ago Brunito  
Brun Staal  
Brandt Stål

## Ramati COPPER

4.4



**Castano Rame**  
Copper Brown  
Châtain Cuivre  
Castanho Cobre  
Kastanienbraun Kupfer  
Castanho Cobre  
Koper Kastanjebruin  
Kobber Kastanje

5.4



**Biondo Chiaro Rame**  
Light Copper Blonde  
Châtain Clair Cuivre  
Castanho Claro Cobre  
Hellbraun Kupfer  
Castanho Claro Cobre  
Licht Koper Kastanjebruin  
Lys Kobber Kastanje

6.4



**Biondo Chiaro Rame**  
Dark Copper Blonde  
Blond Foncé Cuivre  
Rubio Oscuro Cobre  
Dunkelblond Kupfer  
Louro Escuro Cobre  
Donker Koperblond  
Merk Kobber Blond

7.4



**Biondo Rame**  
Copper Blonde  
Blond Cuivre  
Rubio Cobre  
Kupferblond  
Louro Cobre  
Koperblond  
Kobber Blond

8.4



**Biondo Chiaro Rame**  
Light Copper Blonde  
Blond Clair Cuivre  
Rubio Claro Cobre  
Hellblond Kupfer  
Louro Claro Cobre  
Licht Koperblond  
Lys Kobber Blond

## Ramati Intensi INTENSE COPPER

77.44



**Biondo Rame Intenso**  
Intense Copper Blonde  
Blond Cuivre Intense  
Rubio Cobre Intenso  
Intensiv Kupferblond  
Louro Cobre Intenso  
Intens Koperblond  
Kobber Intens Blond

88.44



**Biondo Chiaro Rame Intenso**  
Light Intense Copper Blonde  
Blond Clair Cuivre Intense  
Rubio Claro Cobre Intenso  
Hellblond Kupfer Intensiv  
Louro Claro Cobre Intenso  
Licht Intens Koperblond  
Lys Kobber Intens Blond

## Mogano Mahogany

3.5



**Mogano Scuro**  
Dark Mahogany  
Acajou Foncé  
Cacba Oscuro  
Dunkelmahagoni  
Mogno Oscuro  
Darker Mahone  
Merk Mahogni

5.5



**Mogano Medio**  
Medium Mahogany  
Acajou Moyen  
Cacba Medio  
Mittelmahagoni  
Mogno Medio  
Medium Mahone  
Merk Mahogni

7.5



**Mogano Chiaro**  
Light Mahogany  
Acajou Clair  
Cacba Claro  
Hellmahagoni  
Mogno Claro  
Licht Mahone  
Lys Mahogni

## Porpora PURPLE

4.62



**Castano Porpora**  
Purple Brown  
Châtain Pourpre  
Castanho Purpura  
Kastanienbraun Purpur  
Castanho Purpura  
Purper Kastanjebruin  
Purpur Kastanje

5.62



**Castano Chiaro Porpora**  
Purple Light Brown  
Châtain Clair Pourpre  
Castanho Claro Purpura  
Hellkastanienbraun Purpur  
Castanho Claro Purpura  
Licht Kastanjebruin  
Lys Purpur Kastanje

6.64



**Prugna Rosso**  
Red Plum  
Prune Rouge  
Rozo Cruesa  
Pflaumenrot  
Amelsa Vermelho  
Prunrood  
Blommered

## Violini VIOLET

2.20



**Bruno Violino**  
Violet Very Dark Brown  
Brun Violet  
Pardo Violeta  
Sehr Dunkelbraun Violet  
Castanho Muito Escuro Violino  
Zeer Donker Violetbruin  
Megel Merk Violetbruin

4.20



**Violino Scuro**  
Violet Brown  
Châtain Violet  
Castanho Violeta  
Hellbraun Violet  
Castanho Violino  
Donker Violet  
Merk Violet

5.20



**Violino Medio**  
Violet Light Brown  
Châtain Clair Violet  
Castanho Claro Violeta  
Hellbraun Violet  
Castanho Claro Violino  
Medium Violet  
Merk Violet

6.20



**Biondo Scuro Rosso Viola**  
Violet Red Dark Blonde  
Blond Foncé Rouge Violet  
Rubio Oscuro Rojo Violeta  
Dunkelblond Rot Violet  
Louro Escuro Vermelho Violeta  
Rooodpaars Donkerblond  
Merk Violetred Blond

9.720



**Biondo Chiarissimo Beige Rose**  
Very Light Rose Beige Blonde  
Blond Très Clair Beige Rose  
Rubio Muy Claro Beige Rose  
Sehr Helles Blond Beige Rosa  
Louro Clarissimo Beige Rosé  
Rosé Beige Zeer Lichtblond  
Megel Lys Rosé Beige Blond

10.720



**Biondo Chiarissimo Beige Rose**  
Rose Beige Platinum Blonde  
Blond Platine Beige Rosé  
Rubio Platino Beige Rosé  
Platinblond Beige Rosa  
Louro Platinado Beige Rosé  
Rosé Platina Beigeblond  
Rosé Beige Platin Blond

**Extra** EXTRA

5.66



**Castano Chiaro Rosso Intenso**  
Light Red Intense Brown  
Châtain Clair Rouge Intense  
Castanho Claro Rojo Intenso  
Hellbraun Rot Intensiv  
Castanho Claro Vermelho Intenso  
Light Intens Rood Kastanjebruin  
Lys Intens Rød Kastanje

6.66



**Rosso Fuoco**  
Fire Red  
Rouge Feu  
Rojo Fuego  
Feuerrot  
Vermelho Fogo  
Vuurood  
Ildrød

55.66



**Castano Chiaro Rosso Vibrante**  
Light Red Vibrating Brown  
Châtain Clair Rouge Vibrant  
Castanho Claro Rojo Vibrante  
Vibrierendes Hellbraun Rot  
Castanho Claro Vermelho Vibrante  
Brusend Rood Licht Kastanjebruin  
Lys Vibrerende Kastanje Rød

66.66



**Biondo Scuro Rosso Vibrante**  
Dark Red Vibrating Blonde  
Blond Foncé Rouge Vibrant  
Rubio Oscuro Rojo Vibrante  
Vibrierendes Dunkelblond Rot  
Louro Escuro Vermelho Vibrante  
Brusend Rood Donkerblond  
Mørk Vibrerende Rød Blond

77.66



**Biondo Rosso Vibrante**  
Vibrating Red Blonde  
Blond Rouge Vibrant  
Rubio Rojo Vibrante  
Vibrierendes Rotblond  
Louro Vermelho Vibrante  
Brusend Roodblond  
Vibrerende Rød Blond

**Super Schiarenti** SUPER LIGHTENERS

900



**Biondo Ultrachiaro**  
Ultra Light Blonde  
Blond Ultra Clair  
Rubio Ultra Claro  
Ultra Lichtblond  
Louro Ultraclearo  
Ultralicht Blond  
Ultralys Blond

901



**Biondo Ultrachiaro Ash**  
Ultra Light Ash Blonde  
Blond Ultra Clair Cendré  
Rubio Ultra Claro Ceniza  
Ultra Lichtblond Asch  
Louro Ultraclearo Cinza  
Ultralicht Asblond  
Ultralys Aske Blond

903



**Biondo Ultrachiaro Dorato**  
Ultra Light Gold Ash Blonde  
Blond Ultra Clair Cendré Doré  
Rubio Ultra Claro Ceniza Dorado  
Ultra Lichtblond Gold  
Louro Ultraclearo Dourado  
Ultralicht Goudblond  
Ultralys Gylden Blond

12.00



**Biondo Polare**  
Polar Blonde  
Blond Polaire  
Rubio Polar  
Polarblond  
Louro Polar  
Pookblond  
Polar Blond

12.01



**Biondo Polare Canere**  
Ash Polar Blonde  
Blond Polaire Cendré  
Rubio Polar Ceniza  
Asch Polarblond  
Louro Polar Cinza  
As Pookblond  
Aske Polar Blond

12.03



**Biondo Polare Dorato**  
Golden Polar Blonde  
Blond Polaire Doré  
Rubio Polar Dorado  
Gold Polarblond  
Louro Polar Dourado  
Goud Pookblond  
Gylden Polar Blond

12.013



**Biondo Polare Beige**  
Beige Polar Blonde  
Blond Polaire Beige  
Rubio Polar Beige  
Polarblond Beige  
Louro Polar Beige  
Beige Pookblond  
Beige Polar Blond

**Special Meches** SPECIAL HIGHLIGHTS

0.00



**Rinforzatore Di Schiaritura**  
Bleaching Booster  
Renforceur D'éclaircissement  
Fartstøker De Aclarado  
Auffhell-Verstärker  
Reforzador De Clareamento  
Očičňující Booster  
Lysningsforsterker

0.01



**Argento**  
Silver  
Argent  
Plata  
Silber  
Prata  
Zilver  
Sølv

0.02



**Nacrè**  
Nacre  
Nacre  
Nácar  
Perlmutz  
Nácar  
Nacrè  
Nacrè

0.03



**Champagne**  
Champagne  
Champagne  
Champagne  
Champagne  
Champagne  
Champagne  
Champagne

**Intensificatori** BOOSTERS

034



**Dorato Rame**  
Copper Golden  
Doré Cuivre  
Dorado Cobrizo  
Gold Kupfer  
Dourado Cobre  
Goud Koper  
Gylden Kopper

044



**Rame**  
Copper  
Cuivre  
Cobrizo  
Kupfer  
Cobre  
Koper  
Kopper

066



**Rosso**  
Red  
Rouge  
Rojo  
Rot  
Vermelho  
Rood  
Rød

065



**Rosso Viola**  
Violet Red  
Rouge Violet  
Rojo Violeta  
Rot Violet  
Vermelho Violeta  
Roodpaars  
Violetrød

0.22



**Viola**  
Violet  
Violet  
Violeta  
Violet  
Violeta  
Paars  
Violet

088



**Blu**  
Blue  
Bleu  
Azul  
Blau  
Azul  
Blauw  
Blå

**(IT)** Formula ad ossidazione dai risultati ad altissima efficacia. Ideale per una copertura perfetta dei capelli bianchi e per un colore pieno, luminoso e duraturo.  
Diluizione 1:1.

#### CARATTERISTICHE TECNICHE

- Fedeltà dei toni - Totale rispetto del capello  
- Copertura totale dei capelli bianchi - Colori e riflessi duraturi nel tempo  
- Vasta gamma di nuances - Colori uniformi e brillanti  
Miscelare la quantità necessaria di Sin Color Cream con l'ossidante secondo un rapporto 1:1 (es. 50 ml di SIN COLOR CREAM + 50 ml OSSIDANTE). Applicare sui capelli asciutti e non lavati, partendo dalla radice e distribuendo su tutte le lunghezze. Lasciare in posa 30/35 minuti.  
Risciacquare abbondantemente con acqua tiepida e procedere con lo shampoo.

#### SCelta DELL'OSSIDANTE

- 10 vol. (3%) Tonalizzare capelli decolorati e per schiarire di 1 tono (tempo di posa 20 min)  
- 20 vol. (6%) Coprire i capelli bianchi e schiarire 1-2 toni (tempo di posa 30 min)  
- 30 vol. (9%) Schiarire 2-3 toni e coprire i capelli bianchi (tempo di posa 35 min)  
- 40 vol. (12%) Ottenere deposito e schiarire 3-4 toni (tempo di posa 40 min)

#### SUPERSCHIARENTI 1:2

Consentono schiariture fino a 4/5 toni. I superschiarenti si miscelano con la crema ossidante a 30 (9%) e 40 (12%) volumi in diluizione 1:2 (es. SUPERSCHIARENTE 50 ml + CREMA OSSIDANTE 100 ml).  
- Tempo di posa 45/50 minuti. NON UTILIZZARE FONTI DI CALORE.

#### RINFORZATORE DI SCHIARITURA 000 - 1:2

Consente di aumentare la schiaritura di 1 tono. Si miscela in pari dose con le nuances superschiarenti o qualsiasi altro colore e con la doppia dose di ossidante (es. SUPERSCHIARENTE 25 ml + RINFORZATORE DI SCHIARITURA 000 25 ml + CREMA OSSIDANTE 100 ml).  
- Tempo di posa 45/50 minuti. NON UTILIZZARE FONTI DI CALORE.

#### SPECIAL MECHES 1:2

Serie speciale create per tonalizzare capelli decolorati e meches. Diluizione 1:2 con crema ossidante a 10 vol. (3%).  
- Tempo di posa da 15 a 25 minuti.

#### INTENSIFICATORI

La gamma dei colori Sin Color cream si può ulteriormente arricchire con l'utilizzo degli intensificatori di colore (Dorato Rame- Rame-Rosso-Rosso Viola-Viola-Blu). Si tratta di nuances speciali, con l'intensità di riflesso molto alta, adatte per accentuare il risultato di una colorazione. Si dosano in quantità variabile (15 ml-30 ml).  
- **LEGGERE ATTENTAMENTE LE AVVERTENZE E LE ISTRUZIONI D'USO PRESENTI SULLA CONFEZIONE.**

**(FR)** Formule à oxydation aux résultats très efficaces. Idéal pour une couverture parfaite des cheveux blancs et une couleur uniforme, lumineuse et durable.  
Dilution 1:1.

#### CARACTÉRISTIQUES TECHNIQUES

- Fidélité des tons - Respect total du cheveu  
- Couverture totale des cheveux blancs - Couleurs et reflets durables dans le temps  
- Vaste gamme de nuances - Couleurs uniformes et brillantes  
Mélanger la quantité nécessaire de Sin Color Cream avec le produit oxydant selon un rapport 1:1 (ex. 50 ml de SIN COLOR CREAM + 50 ml OXYDANT). Appliquer sur les cheveux secs et non lavés, depuis la racine sur toute la longueur des cheveux. Laisser agir 30/35 minutes. Rincer abondamment avec de l'eau tiède, puis effectuer le shampoing.

#### CHOIX DE L'OXYDANT

- 10 vol. (3%) Tonaliser les cheveux décolorés et éclaircir de 1 ton (temps de pose 20 min)  
- 20 vol. (6%) Couvrir les cheveux blancs et éclaircir de 1-2 tons (temps de pose 30 min)  
- 30 vol. (9%) Éclaircir de 2-3 tons et couvrir les cheveux blancs (temps de pose 35 min)  
- 40 vol. (12%) Obtenir un dépôt de couleur majeur et éclaircir de 3-4 tons (temps de pose 40 min)

#### SUPER-ÉCLAIRCISSANTS 1:2

Ils éclaircissent les cheveux jusqu'à 4/5 tons. Les super-éclaircissants se mélangent avec la crème oxydante à 30 (9%) et 40 (12%) volumes en dilution 1:2 (ex. SUPER-ÉCLAIRCISSANT 50 ml + CRÈME OXYDANTE 100 ml).  
- Temps de pose 45/50 minutes. NE PAS UTILISER DE SOURCES DE CHALEUR.

#### RENFORÇATEUR D'ÉCLAIRCISSEMENT 000 - 1:2

Il augmente l'éclaircissement de 1 ton. Il se mélange à la même dose avec les nuances super-éclaircissantes ou toute autre couleur et avec une double dose d'oxydant (ex. SUPER-ÉCLAIRCISSANT 25 ml + RENFORÇATEUR D'ÉCLAIRCISSEMENT 000 25 ml + CRÈME OXYDANTE 100 ml).  
- Temps de pose 45/50 minutes. NE PAS UTILISER DE SOURCES DE CHALEUR.

#### SPÉCIAL MÈCHES 1:2

Série spécialement créée pour tonaliser les cheveux décolorés et les mèches. Dilution 1:2 avec la crème oxydante à 10 vol. (3%).  
- Temps de pose de 15 à 25 minutes.

#### INTENSIFICATEURS

La gamme de couleurs Sin Color Cream peut être ultérieurement enrichie avec les intensificateurs de couleur (Doré Cuivré- Cuivré-Rouge-Rouge Violet-Violet-Bleu). Il s'agit de nuances spéciales, avec une intensité de reflet très élevée, permettant d'accroître le résultat d'une coloration. Elles peuvent être dosées en quantité variable (15 ml - 30 ml).  
- **LIRE ATTENTIVEMENT LES AVERTISSEMENTS ET LES INSTRUCTIONS D'UTILISATION FIGURANT SUR LA BOÎTE.**

**(EN)** Bleaching formula that gives highly effective results. Ideal for covering white hair perfectly and for a full, luminous, lasting colour.  
Dilution 1:1.

#### TECHNICAL CHARACTERISTICS

- Tone fidelity - Total respect for hair  
- Total coverage of white hair - Long lasting colours and highlights  
- Wide range of nuances - Uniform, brilliant colours  
Mix the necessary quantity of Sin Color Cream with the bleach in a 1:1 ratio (e.g. 50 ml of SIN COLOR CREAM + 50 ml BLEACH). Apply to dry, unwashed hair, starting from the root and spreading on the entire length. Leave to set for 30/35 minutes.  
Rinse well with warm water, then shampoo hair.

#### CHOICE OF BLEACH

- 10 vol. (3%) To tonalize decoloured hair and to lighten 1 tone (setting time 20 min)  
- 20 vol. (6%) To cover white hair and lighten 1-2 tones (setting time 30 min)  
- 30 vol. (9%) To lighten 2-3 tones and cover white hair (setting time 35 min)  
- 40 vol. (12%) To obtain more pigment and lighten 3-4 tones (setting time 40 min)

#### SUPER LIGHTENERS 1:2

To lighten up to 4/5 tones. Mix the super lighteners with the bleaching cream at 30 (9%) and 40 (12%) volumes in a 1:2 dilution (e.g. 50 ml SUPER LIGHTENER + 100 ml BLEACHING CREAM).  
- Setting time 45/50 minutes. DO NOT USE HEAT.

#### 000 LIGHTENING BOOSTER - 1:2

Increases lightening by 1 tone. Mix in equal amounts with the super lightening nuances or any other colour with the double amount of bleach (e.g. 25 ml SUPER LIGHTENER + 25 ml 000 LIGHTENING BOOSTER + 100 ml BLEACHING CREAM).  
- Setting time 45/50 minutes. DO NOT USE HEAT.

#### SPECIAL HIGHLIGHTS 1:2

A special series created to tonalize decoloured hair and highlights. Dilution 1:2 with bleaching cream at 10 vol. (3%).  
- Setting time from 15 to 25 minutes.

#### BOOSTERS

The range of the Sin Color Cream colours can be further enriched by using the colour intensifiers (Golden Copper- Copper-Red-Red Violet-Violet- Blue). They are special nuances with a very high intensity of reflection, suitable to accentuate a colouring result. Dosage quantities are variable (15 ml-30 ml).  
- **READ CAREFULLY THE WARNINGS AND INSTRUCTIONS ON THE PACKAGE.**

**(ES)** Fórmula de oxidación para resultados de muy alta eficacia. Ideal para la cobertura perfecta del cabello blanco y un color uniforme, brillante y duradero.  
Dilución 1:1.

#### CARACTERÍSTICAS TÉCNICAS

- Fidelidad de los tonos - Absoluto respeto del cabello  
- Cobertura completa del cabello blanco - Colores y reflejos duraderos en el tiempo  
- Amplia gama de tonalidades - Colores uniformes y brillantes  
Mezclar la cantidad necesaria de Sin Color Cream con el oxidante según una relación 1:1 (ej. 50 ml de SIN COLOR CREAM + 50 ml de OXIDANTE). Aplique sobre el cabello seco y no lavado, partiendo desde las raíces y distribuyendo sobre todo el largo. Deje actuar unos 30/35 minutos. Enjuague abundantemente con agua tibia y proceda con el champú.

#### ELECCIÓN DEL OXIDANTE

- 10 vol. (3%) Para tonalizar el cabello decolorado y aclarar 1 tono (tiempo de acción 20 min)  
- 20 vol. (6%) Para cubrir el cabello blanco y aclarar 1-2 tonos (tiempo de acción 30 min)  
- 30 vol. (9%) Aclarar 2-3 tonos y cubrir el cabello blanco (tiempo de acción 35 min)  
- 40 vol. (12%) Obtener más color y aclarar 3-4 tonos (tiempo de acción 40 min)

#### SUPERACLARANTES 1:2

Permite aclarar hasta 4/5 tonos. Los superaclarantes se mezclan con la crema oxidante de 30 (9%) y 40 (12%) volúmenes en dilución 1:2 (ej. SUPERACLARANTE 50 ml + CREMA OXIDANTE 100 ml).  
- Tiempo de acción 45/50 minutos. NO UTILICE FUENTES DE CALOR.

#### REFORZADOR DE ACLARADO 000 - 1:2

Permite aumentar el aclarado de 1 tono. Se mezcla en dosis iguales con las tonalidades superaclarantes o cualquier otro color y con doble dosis de oxidante (ej. SUPERACLARANTE 25 ml + REFORZADOR DE ACLARADO 000 25 ml + CREMA OXIDANTE 100 ml).  
- Tiempo de acción 45/50 minutos. NO UTILICE FUENTES DE CALOR.

#### ESPECIAL MECHAS 1:2

Serie especialmente creada para tonalizar el cabello decolorado y las mechas. Dilución 1:2 con crema oxidante de 10 vol. (3%).  
- Tiempo de acción de 15 a 25 minutos.

#### INTENSIFICADORES

La gama de colores Sin Color Cream se puede enriquecer aún más utilizando los intensificadores de color (Dorado Cobre- Cobre-Rojo-Rojo Violeta-Violeta-Azul). Se trata de tonalidades especiales, con intensidad de reflejos muy alta, adecuadas para acentuar el resultado de una coloración. Se dosifican en cantidad variable (15 ml-30 ml).  
- **LEA CON MUCHA ATENCIÓN LAS ADVERTENCIAS Y LAS INSTRUCCIONES DE USO PRESENTES EN EL ENVASE.**

**(DE)** Oxidationsformel mit besonders hoher Effizienz und herausragenden Ergebnissen. Ideal für eine perfekte Abdeckung von weißem Haar und für eine volle, glänzende und lange anhaltende Coloration. Verdünnung 1:1.

#### TECHNISCHE DATEN

- Farbtreue - Schont das Haar intensiv  
- Vollständige Abdeckung der weißen Haare - Im Laufe der Zeit lange anhaltende Farben und Reflexe  
- Reichhaltige Palette von Farbtönen - Brillante und gleichmäßige Farben  
Die erforderliche Menge von Sin Color Cream mit dem Oxidationsmittel im Verhältnis von 1:1 vermischen (z.B. 50 ml SIN COLOR CREAM + 50 ml OXIDATIONSMITTEL). Auf trockenem und nicht gewaschenem Haar von der Haarwurzel aus über die ganzen Längen hinweg anwenden. 30/35 Minuten lang einwirken lassen. Mit reichlichem lauwarmem Wasser ausspülen und mit Shampoo waschen.

#### AUSWAHL DES OXIDATIONSMITTELS

- 10 vol. (3%) Zum Tönen von entfärbtem Haar und zum Aufhellen um 1 Ton (Einwirkzeit 20 Minuten)  
- 20 vol. (6%) Zum Abdecken von weißem Haar und zum Aufhellen um 1-2 Töne (Einwirkzeit 30 Minuten)  
- 30 vol. (9%) Zum Aufhellen um 2-3 Töne und zum Abdecken von weißem Haar (Einwirkzeit 35 Minuten)  
- 40 vol. (12%) Zum Aufbau eines Depots und zum Aufhellen um 3-4 Töne (Einwirkzeit 40 Minuten)

#### SUPERAUFHELLER 1:2

Ermöglichen Aufhellungen von bis zu 4/5 Tönen. Die Superaufheller mit der Oxidationscreme zu 30 (9%) und 40 (12%) Volumeneinheiten im Verhältnis 1:2 vermischen (z.B. SUPERAUFHELLER 50 ml + OXIDATIONS- CREME 100 ml).  
- Einwirkzeit 45/50 Minuten. KEINE WÄRMEQUELLEN VERWENDEN.

#### AUFHELLUNGSVERSTÄRKER 000 - 1:2

Ermöglicht es, die Aufhellung um 1 Ton zu verstärken. Wird mit den Superaufhellern oder einer beliebigen anderen Farbe in der gleichen Menge vermischt und mit der doppelten Menge von Oxidationsmittel (z.B. SUPERAUFHELLER 25 ml + AUFHELLUNGSVERSTÄRKER 000 25 ml + OXIDATIONS- CREME 100 ml).  
- Einwirkzeit 45/50 Minuten. KEINE WÄRMEQUELLEN VERWENDEN.

#### SPEZIAL FÜR STRÄHNCHEN 1:2

Spezialsérie zum Tönen von entfärbten Haaren und von Strähnen. Verdünnung 1:2 mit Oxidationscreme zu 10 Vol. (3%).  
- Einwirkzeit zwischen 15 und 25 Minuten.

#### FARBVERSTÄRKER

Die Farbpalette von Sin Color Cream kann durch die Verwendung von Farbverstärkern (Gold Kupfer - Kupfer - Rot - Rot Violett - Violett - Blau) weiter angereichert werden. Es handelt sich um besondere, stark reflektierende Farbnuancen, die dazu geeignet sind, das Ergebnis einer Färbung ganz besonders zu intensivieren. Können unterschiedlich dosiert werden (15 ml - 30 ml).  
- BITTE LESEN SIE AUFMERKSAM DIE HINWEISE UND ANWEISUNGEN AUF DER VERPACKUNG DURCH.

**(NL)** Formule op basis van oxidatie met optimale resultaten. Ideaal voor een perfecte dekking van grijs haar en een volle, stralende en duurzame kleur. Mengverhouding 1:1.

#### TECHNISCHE KENMERKEN

- Kleurgetrouwheid - Volledig respect voor het haar  
- Totale grijsdekking - Langdurige kleur en glans  
- Uitgebreid gamma nuances - Uniforme en stralende kleuren  
De vereiste hoeveelheid Sin Color Cream met het oxidatiemiddel mengen in een verhouding 1:1 (bv. 50 ml SIN COLOR CREAM + 50 ml OXIDATIEMIDDEL). Op droog en niet gewassen haar aanbrengen, beginnend bij de wortel en het mengsel daarna over de lengtes verspreidend. Laat het 30/35 minuten inwerken. Goed met lauw water uitspoelen en het haar hierna wassen.

#### KEUZE VAN HET OXIDATIEMIDDEL

- 10 vol. (3%) Ophrissen van ontkleurd haar en 1 tint oplichten (inwerktijd 20 min)  
- 20 vol. (6%) Dekken van grijs haar en 1-2 tinten oplichten (inwerktijd 30 min)  
- 30 vol. (9%) 2-3 tinten oplichten en dekken van grijs haar (inwerktijd 35 min)  
- 40 vol. (12%) Verkrigen van een weerschijn en 3-4 tinten oplichten (inwerktijd 40 min)

#### SUPERBLONDINTEN 1:2

Kunnen tot 4/5 tinten oplichten. De superblondinten worden met de oxidatiecrème 30 (9%) en 40 (12%) volumes in een verhouding 1:2 gemengd (bv. SUPERBLONDINT 50 ml + OXIDATIECRÈME 100 ml).  
- Inwerktijd 45/50 minuten. GEEN WARMTEBRONNEN GEBRUIKEN.

#### OPLICHTENDE BOOSTER 000 - 1:2

Kan het oplichten met 1 tint verhogen. Het product wordt met dezelfde dosis als die van de superblondinten of andere kleuren en met een dubbele dosis oxidatiecrème gemengd (bv. SUPERBLONDINT 25 ml + OPLICHTENDE BOOSTER 000 25 ml + OXIDATIECRÈME 100 ml).  
- Inwerktijd 45/50 minuten. GEEN WARMTEBRONNEN GEBRUIKEN.

#### HIGHLIGHTS SPECIAL 1:2

Speciale serie voor het oprissen van ontkleurd haar en highlights. Mengverhouding 1:2 met oxidatiecrème 10 vol. (3%).  
- Inwerktijd 15 tot 25 minuten.

#### KLEURVERSTERKERS

Het gamma kleuren Sin Color cream kan verder worden uitgebreid met het gebruik van kleurversterkers (Goud Koper - Koper - Rood - Roodpaars - Paars - Blauw). Dit zijn speciale nuances, met een zeer intensieve glans, die geschikt zijn om het resultaat van een kleuring te accentueren. Er zijn verschillende doseringen (15 ml-30 ml).  
- DE WAARSCHUWINGEN EN INSTRUCTIES OP DE VERPAKKING GOED LEZEN.

**(PT)** Fórmula por oxidação com resultados de alta eficiência. Ideal para uma cobertura perfeita dos cabelos brancos e para uma cor plena, luminosa e duradoura. Diluição 1:1.

#### CARACTERÍSTICAS TÉCNICAS

- Fidelidade dos tons - Respeita totalmente o cabelo  
- Cobertura total dos cabelos brancos - Cores e reflexos duradouros no tempo  
- Vasta gama de nuances - Cores uniformes e brilhantes  
Misturar a quantidade necessária de Sin Color Cream com o oxidante segundo a proporção de 1:1 (ex: 50 ml de SIN COLOR CREAM + 50 ml OXIDANTE). Aplicar nos cabelos secos e não lavados, partindo da raiz e distribuindo ao longo de todo o comprimento. Deixar atuar por 30-35 minutos. Passar abundantemente por água tépida e prosseguir com champô.

#### ESCOLHA DO OXIDANTE

- 10 vol. (3%) Tonalizar cabelos descolorados e para clarear 1 tom (tempo de atuação 20 min)  
- 20 vol. (6%) Cobrir os cabelos brancos e clarear 1-2 tons (tempo de atuação 30 min)  
- 30 vol. (9%) Clarear 2-3 tons e cobrir os cabelos brancos (tempo de atuação 35 min)  
- 40 vol. (12%) Deixar maior depósito de cor e clarear 3-4 tons (tempo de atuação 40 min)

#### SUPER ACLARADORES 1:2

Permitem clareamentos até 4/5 tons. Os super aclaradores misturam-se com o creme oxidante a 30 (9%) e 40 (12%) volumes em diluição de 1:2 (ex: SUPER ACLARADOR 50 ml + CREME OXIDANTE 100 ml).  
- Tempo de atuação 45/50 minutos. NÃO UTILIZAR FONTES DE CALOR.

#### REFORÇADOR DE CLAREAMENTO 000 - 1:2

Permite aumentar o clareamento de 1 tom. Mistura-se em doses iguais com as nuances super aclaradoras ou qualquer outra cor e com a dose dupla de oxidante (ex: SUPER ACLARADOR 25 ml + REFORÇADOR DE CLAREAMENTO 000 25 ml + CREME OXIDANTE 100 ml).  
- Tempo de atuação 45/50 minutos. NÃO UTILIZAR FONTES DE CALOR.

#### SPECIAL MECHES 1:2

Série especial criada para tonalizar cabelos descolorados e mechas. Diluição de 1:2 com creme oxidante a 10 vol. (3%).  
- Tempo de atuação de 15 a 25 minutos.

#### INTENSIFICADORES

A gama de cores Sin Color Cream pode enriquecer-se ainda mais com a utilização dos intensificadores de cor (Dourado Cobre- Cobre-Vermelho-Vermelho Violeta-Violeta-Azul). Trata-se de nuances especiais, com a intensidade de reflexo muito levada, apropriadas para acentuar o resultado de uma coloração. Doseadas em quantidade variável (15 ml - 30 ml).  
- LER ATENTAMENTE AS ADVERTÊNCIAS E AS INSTRUÇÕES DE UTILIZAÇÃO QUE SE ENCONTRAM NA EMBALAGEM.

**(DA)** Oxidationsformel med resultater der har en fremragende effektivitet. Den er ideel til en perfekt dækning af de grå hår og giver en fyldig, skinnerende og langtidsvarende farve. Blandingsforhold 1:1.

#### TEKNISKE EGENSKABER

- Tone-troværdig - Den respekterer håret fuldstændigt  
- Gråt hår dækkes fuldstændigt - Farver og reflekser der varer gennem tiden  
- Et bredt udvalg af nuancer - Ensartede og skinnede farver  
Bland den nødvendige mængde af Sin Color Cream med oxidanten efter et blandingsforhold på 1:1 (f.eks. 50 ml SIN COLOR CREAM + 50 ml OXIDANT). Kom blandingen på tørt ikke-vasket hår, ved at starte fra hårrødderne og fordel den på hele hårlængden. Lad det virke i 30/35 minutter. Skyl efter med meget lunkent vand og fortsæt med shampoo.

#### VALG AF OXIDANT

- 10 vol. (3%) Toner afbleget hår og lysner 1 tone (virketid 20 min)  
- 20 vol. (6%) Dækker grå hår og lysner 1-2 toner (virketid 30 min)  
- 30 vol. (9%) Lysner op til 2-3 toner og dækker grå hår (virketid 35 min)  
- 40 vol. (12%) Man får flere pigmenter og den lysner 3-4 toner (virketid 40 min)

#### SUPERLYSENDE 1:2

De gør det muligt at lysne op til 4/5 toner. De superlysende skal blandes med oxidantcreme på 30 (9%) og 40 (12%) volumener i blandingsforholdet 1:2 (f.eks. SUPERLYSENDE 50 ml + OXIDANTCREME 100 ml).  
- Virketid 45/50 minutter. BRUG IKKE VARMEKILDER.

#### LYSNINGS-FORSTÆRKER 000 - 1:2

Den gør det muligt at forege lysningen 1 tone. Den blandes med samme mængder som superlysende-nuancerne eller enhver anden farve og med en dobbelt så stor mængde oxidant (f.eks. SUPERLYSENDE 25 ml + LYSNINGSFORSTÆRKER 000 25 ml + OXIDANTCREME 100 ml).  
- Virketid 45/50 minutter. BRUG IKKE VARMEKILDER.

#### SPECIELLE REFLEKSER 1:2

Speciel serie der er skabt til at tone afbleget hår og hår med reflekser. Blandingsforhold 1:2 med oxidantcreme 10 vol. (3%).  
- Virketid fra 15 til 25 minutter.

#### FORSTÆRKERE

Man kan ligeledes berige Sin Color cream farveserien ved at bruge farveforstærkere (Gylden kobber - Kobber - Rød - Rødviolet - Violet - Blå). Det drejer sig om specielle nuancer, med en meget høj refleksintensitet, der er velegnet til at fremhæve en farvningsresultater. De skal doseres med en varierende mængde (15 ml - 30 ml).  
- LÆS NØJE ADVARSLERNE OG BRUGERVEJLEDNINGERNE DER FINDES PÅ INDPAKKNINGEN.

